

ÚZEMÍ
POVRCH ÚZEMÍ
PARCELY
UPRAVENÝ TERÉN
VZDÁLENOST ŠACHET
NÁZVY ŠACHET

PODÉLNÝ PROFIL
DEŠŤOVÉ KANALIZACE

VĚTEV D1

MĚŘÍTKO 1:200 / 1:100

KÓTA UPRAVENÉHO TERÉNU

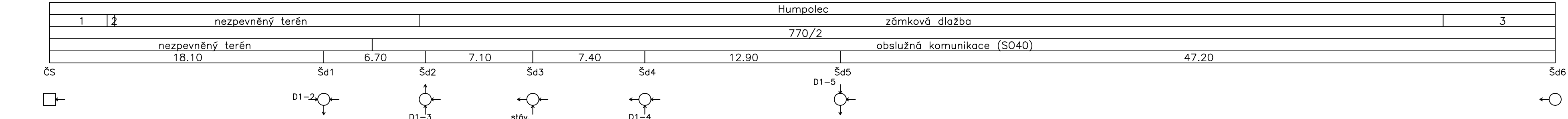
HLOUBKA VÝKOPU

KÓTA DNA POTRUBÍ

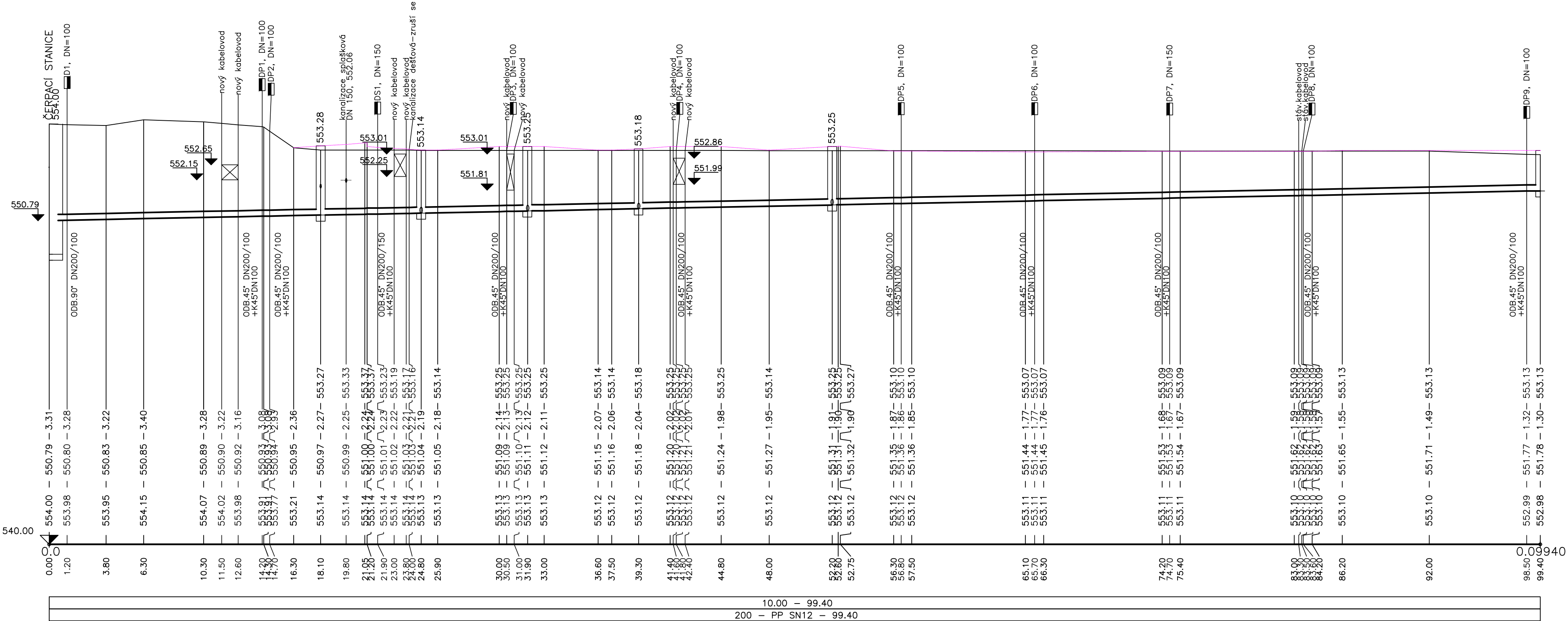
KÓTA TERÉNU

STANIČENÍ [Km],[m]

SKLON [promile] – DÉLKA [m]
DN [mm] – MATERIÁL – DÉLKA [m]





LEGENDA:
1) bouraný objekt
2) okapový chodník
3) nezpevněný povrch



POZNÁMKA:
PRŮBĚH STÁVAJÍCÍCH PODZEMNÍCH SÍTÍ JE V PROJEKTOVÉ DOKUMENTACI ZAKRESLEN
POUZE INFORMATIVNĚ PODLE PODKLADŮ, PŘEDANÝCH JEJICH SPRÁVCI. STAVBYVEDOUČI
JE POVINEN PŘED ZAHÁJENÍM VÝKOPOVÝCH PRACÍ ZAJISTIT JEJICH PŘESNÉ VYTÝČENÍ

AUTORIZACE:

Souřadnicový systém : S - JTSK, výškový systém : BpV					
D					
C					
B					
A					
INDEX REVIZE	POPIS REVIZE		DATUM	JMÉNO	
NÁZEV AKCE	TR Humpolec - modernizace	Č. STAVBY: 001020002865			
STAVEBNÍK	EG.D, a.s., LIDICKÁ 1873/36, 602 00 BRNO	Č. OBJ.: 4501621562			
STATUS/STUPEŇ	DOKUMENTACE PRO PROVÁDĚNÍ STAVBY (DPS)				
ČÁST	D.1 DOKUMENTACE STAVEBNÍHO NEBO INŽENÝRSKÉHO OBJEKTU				
ZHŮT. DOKUMENTACE	SPIE Elektrovod, a.s. odštěpný závod Brno; Traťová 1, 61900 Brno				
KONTAKTNÍ OSOBA	Ing. LIBOR PEK, libor.pek@spieel.v.cz				
ARCHIVNÍ ČÍSLO	221 22 058				
ZOD. PROJEKTANT	Ing. JAROSLAV RAKUŠAN	DATUM: 07-2024			
VYPRACOVAL	Ing. JAROSLAV RAKUŠAN	ČÍSLO VÝK/DOK: D.1.63 b) - 03			
KONTROLOVAL	JAKUB DVORNÍK				
MÍSTO STAVBY	TR 110/22 kV Humpolec	KÓD LOKALITY: HUM			
SO/PS	SO 63 - Kanalizace	MĚŘÍTKO: M 1:200/100			
MAJETKOVÁ TŘÍDA	CZD00021	FORMÁT: 4xA4			
DRUH DOKUMENTU	PODÉLNÝ PROFIL	LIST/CELKEM: 1/1			
NÁZEV DOKUMENTU	PODÉLNÝ PROFIL DEŠŤOVÉ KANALIZACE VĚTEV D1	ARCHIVNÍ ČÍSLO EG.D:			

Soubor: D.1.63 BJ-03-08 PODÉLNÉ PROFILY DEŠŤOVÉ KANALIZACE.DWG